

**BỘ GIÁO DỤC VÀ ĐÀO TẠO
ĐẠI HỌC ĐÀ NẴNG**

Số: 1780 /ĐHĐN-CSVC
V/v thoả thuận vị trí điểm đầu nối cấp
điện đường dây trung thế và trạm biến
áp cho Dự án Đầu tư xây dựng Đại
học Đà Nẵng giai đoạn III

**CỘNG HÒA XÃ HỘI CHỦ NGHĨA VIỆT NAM
Độc lập-Tự do-Hạnh phúc**

Đà Nẵng, ngày 13 tháng 4 năm 2016

Kính gửi: Điện lực Sơn Trà

Căn cứ Quyết định số 4983/QĐ-BGDĐT ngày 30 tháng 10 năm 2015 của Bộ Giáo dục và Đào tạo về việc phê duyệt Báo cáo nghiên cứu khả thi đầu tư xây dựng Đại học Đà Nẵng giai đoạn III;

Căn cứ mặt bằng cấp điện hiện trạng tại khu vực dự án;

Đại học Đà Nẵng đang tiến hành xây dựng một đường dây trung thế và một trạm biến áp 560kVA để bảo đảm việc cấp điện cho dự án Đầu tư xây dựng Đại học Đà Nẵng giai đoạn III, do đó Đại học Đà Nẵng kính đề nghị Điện lực Sơn Trà xem xét thoả thuận vị trí điểm đầu nối cấp điện đường dây trung thế và trạm biến áp dự án trên, cụ thể như sau:

1. Vị trí đầu nối: tại trụ T14 nhánh rẽ cấp điện cho TBA Đại học Sư phạm 320kVA-22/0,4kV thuộc xuất tuyến 471E13.
2. Công suất đầu nối: 560KVA-22/0,4KV.
3. Đường dây trung thế nối xây dựng mới dài: 148m.

(Chi tiết đầu nối kèm theo mặt bằng thoả thuận)

Rất mong sự quan tâm và hỗ trợ của Quý đơn vị để Đại học Đà Nẵng triển khai các công việc tiếp theo của Dự án đúng tiến độ

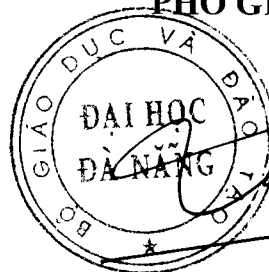
Trân trọng./.

Nơi nhận:

- Như trên;
- Giám đốc (để biết);
- Lưu: VT, CSVC.

KT. GIÁM ĐỐC

PHÓ GIÁM ĐỐC



PGS.TS. Ngô Văn Dưỡng

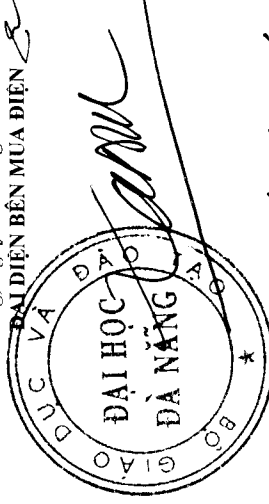
BẢNG LIỆT KẾ THIẾT BỊ SỬ DỤNG ĐIỆN

STT	Tên thiết bị	Đơn vị tính	Số lượng	Công suất Đơn vị (kW)	Hệ số đồng thời (Kđt)	Hệ số sử dụng (Kđt)	Tổng công suất SD ngày Ptb (kW)	Thời gian sử dụng (h/ngày)	Điện năng sử dụng bình quân ngày Atb(kWh)	Điện năng sử dụng bình quân tháng Atb(kWh)	Mục đích sử dụng
A	B	C	1	2	3	4	5=1x2x3x4	6	7=5x6	8=7 x n	9
1	Đèn huỳnh quang	Bộ	1508	0.04	0.8	1	48.26	8.00	386.05	11,581.44	
2	Quạt	Cái	81	0.1	0.8	0.8	5.18	8.00	41.47	1,244.16	
3	Quạt hút mùi	Cái	81	0.075	0.8	0.8	3.89	8.00	31.10	933.12	
4	Điều hòa nhiệt độ	Máy	63	4	0.8	0.8	161.28	8.00	1,290.24	38,707.20	
5	Máy bơm nước	Máy	4	30	0.8	0.8	76.80	8.00	614.40	18,432.00	
6	Hệ thống PCCC	Hệ	1	60	0.8	0.8	38.40	8.00	307.20	9,216.00	
7	Máy tính	Bộ	45	0.45	0.8	0.8	12.96	8.00	103.68	3,110.40	
8	Hệ thống CS công cộng	Hệ thống	1	5.6	0.8	1	4.48	8.00	35.84	1,075.20	
9	Thiết bị khác (Loa, máy chiếu, phòng thực hành...)	Hệ thống	1	(15% tổng công suất)			52.69	8.00	421.50	12,644.93	
10											
11											
12											
13											
14											
TỔNG CỘNG							403.94		3,231.48	96,944.45	

* Chú thích: (n) là số ngày sử dụng bình quân trong tháng của thiết bị.

Đà Nẵng, ngày tháng năm 2016

ĐẠI DIỆN BÊN MUA ĐIỆN



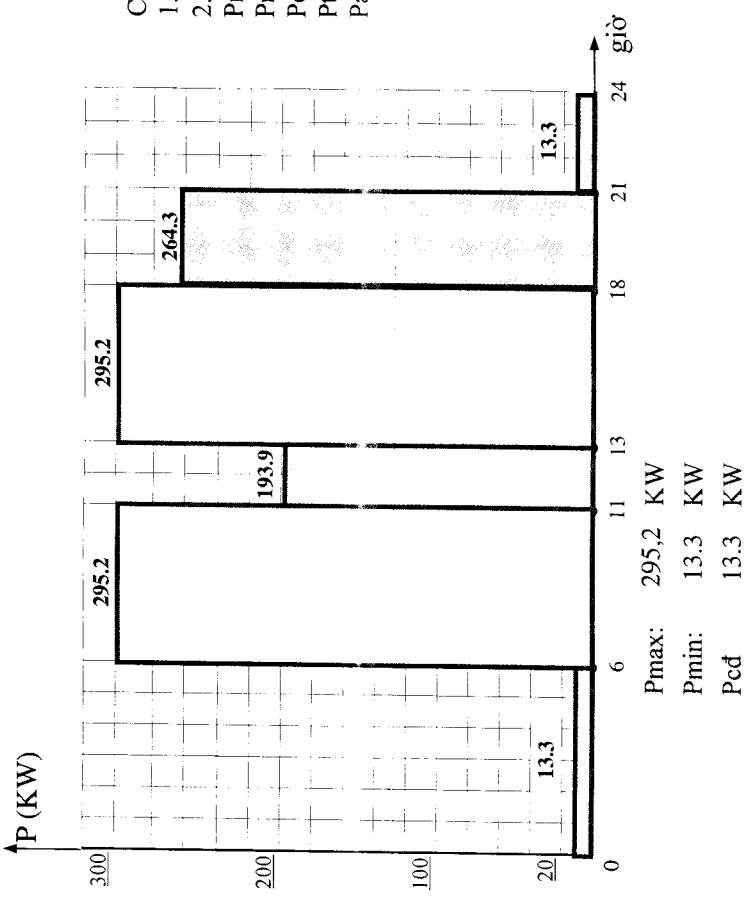
PHÓ GIÁM ĐỐC
PGS.TS. Ngô Văn Dũng

M1-5

--	--	--	--	--	--	--	--	--	--	--	--	--	--	--	--	--	--	--	--

BIỂU ĐỒ PHỤ TẢI SHĐ
 Đơn vị: **ĐẠI HỌC ĐÀ NẴNG**

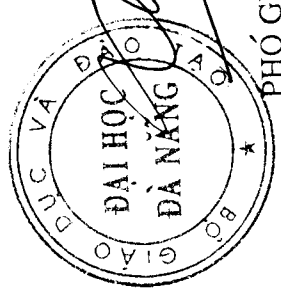
Địa chỉ dùng điện: **Làng Đại học Đà Nẵng, P.Hòa Quý, Q.Ngũ Hành Sơn, TP Đà Nẵng**



Các thông số SDD chủ yếu
 1. Atb ngày: : Điện năng trung bình ngày
 2. Ptb ngày: : Công suất trung bình ngày
 Pmax Công suất sử dụng lớn nhất
 Pmin Công suất sử dụng nhỏ nhất
 Pcd Công suất hạn chế trong giờ cao điểm
 Ptd Công suất phải đạt vào giờ thấp điểm
 Pat Công suất cần thiết để bảo vệ
 Bảo quản thiết bị khi không san xuất

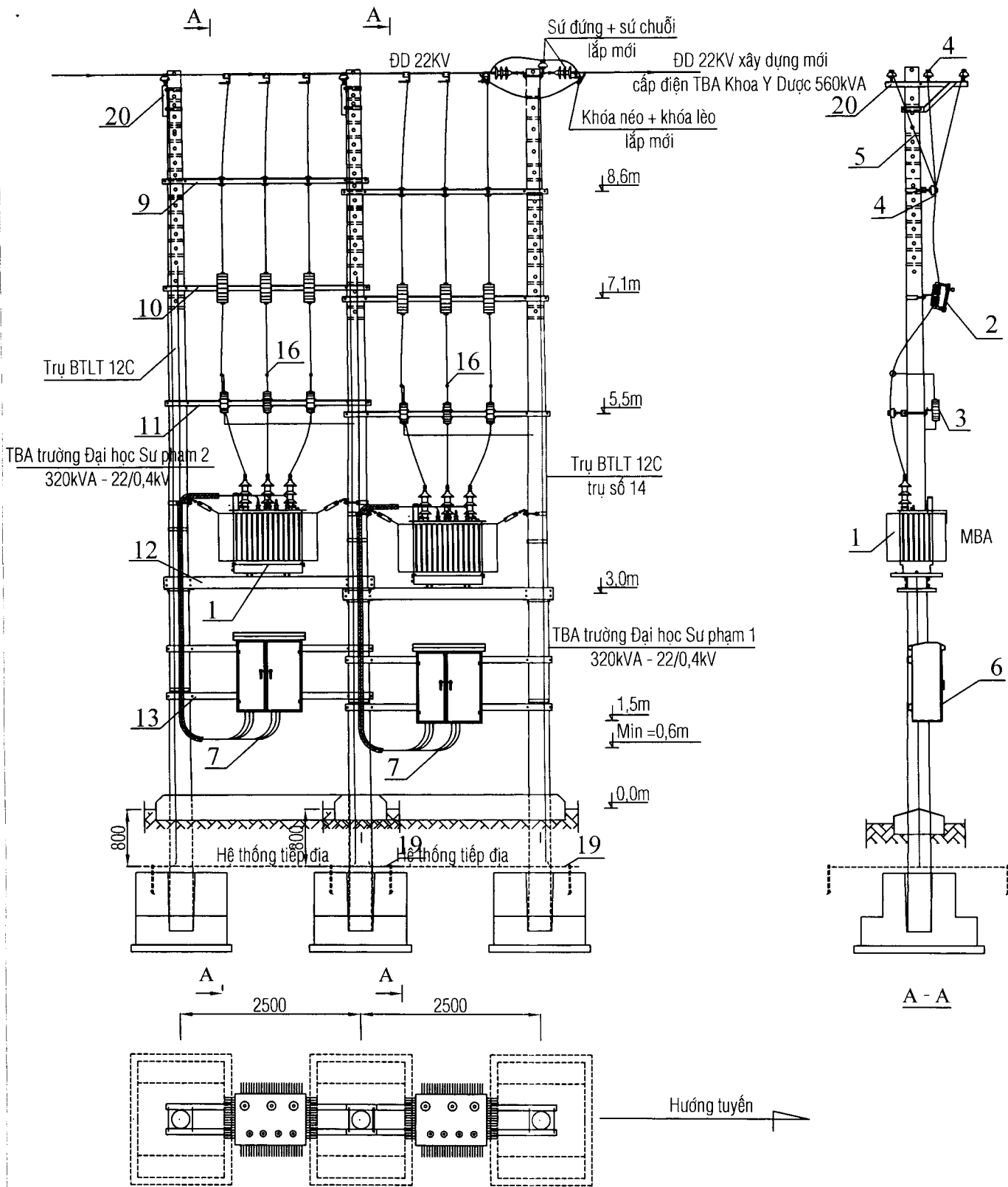
Pmax:..... KW
 Pmin:..... KW
 Pcd: KW
 Ptb ngày KW
 Atb tháng: KWh

Đà Nẵng, ngày Tháng năm 2016
BÊN MUA ĐIỆN



PHÓ GIÁM ĐỐC
 PGS.TS. Ngô Văn Dương

Đà Nẵng, ngày.....tháng năm 2016
BÊN BÁN ĐIỆN

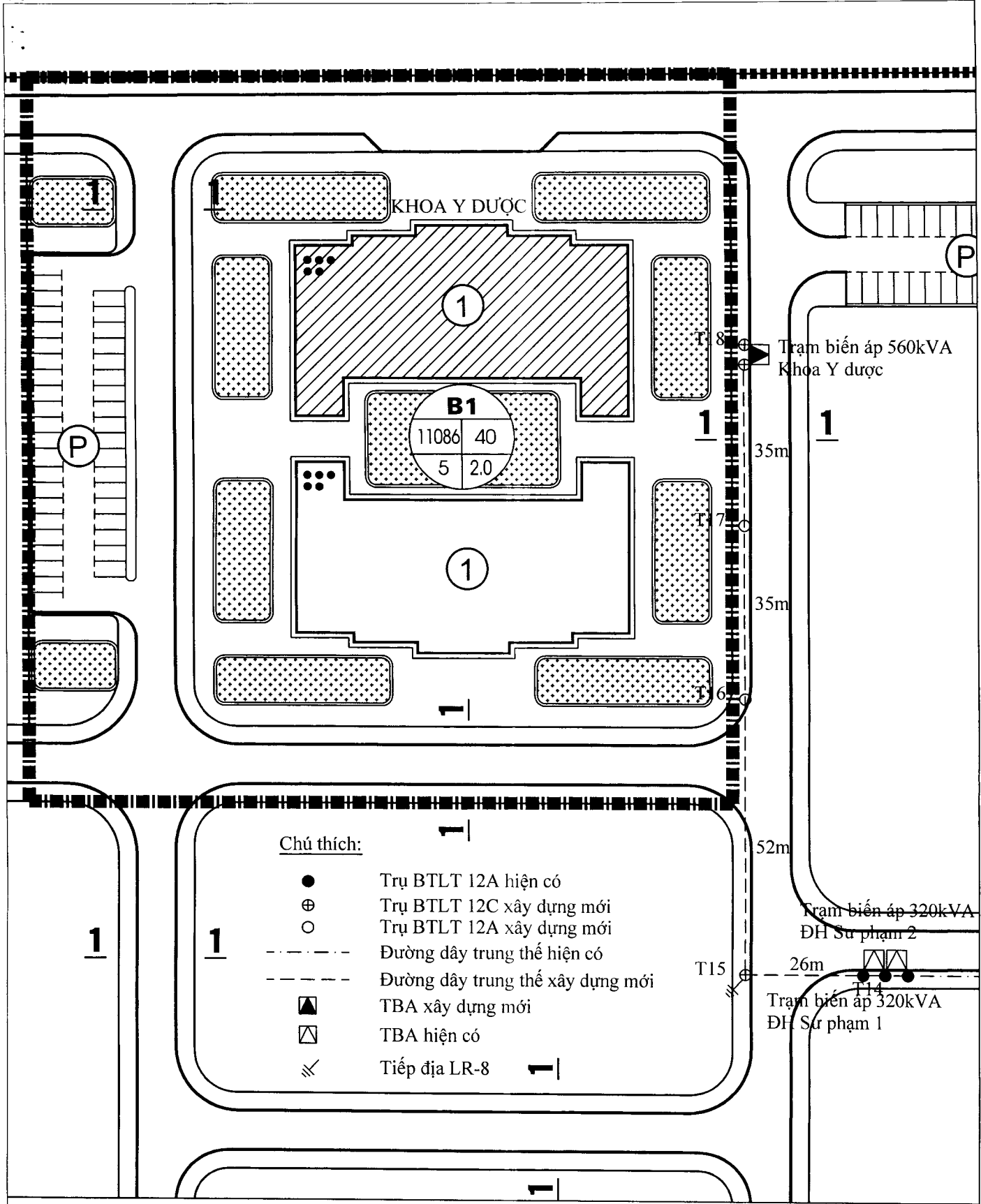


Giải pháp đấu nối:

- Đấu nối tại vị trí trụ số 14 đường dây trung thế 22kV thuộc nhánh rẽ cấp điện cho TBA trường Đại học Sư phạm 1 - 320kVA - 22/0,4kV xuất tuyến 471E13.
- Đấu nối bằng Khóa lèo trung thế + khóa néo trung thế cấp điện TBA Khoa Y Dược 560kVA.

SƠ ĐỒ TRỤ ĐẤU NỐI

Công trình: ĐƯỜNG DÂY VÀ TRẠM BIẾN ÁP CẤP ĐIỆN THUỘC
DỰ ÁN ĐẦU TƯ XÂY DỰNG ĐẠI HỌC ĐÀ NẴNG GIAI ĐOẠN III



Chú thích:

- Trụ BTLT 12A hiện có
- ⊕ Trụ BTLT 12C xây dựng mới
- Trụ BTLT 12A xây dựng mới
- - - Đường dây trung thế hiện có
- - - Đường dây trung thế xây dựng mới
- ▴ TBA xây dựng mới
- ▾ TBA hiện có
- ≡ Tiếp địa LR-8

Công trình: ĐƯỜNG DÂY VÀ TRẠM BIẾN ÁP CẤP ĐIỆN THUỘC DỰ ÁN
ĐẦU TƯ XÂY DỰNG ĐẠI HỌC ĐÀ NẴNG GIAI ĐOẠN III

MẶT BẰNG THỎA THUẬN ĐIỂM ĐẦU NỐI

ĐÀO LẠC